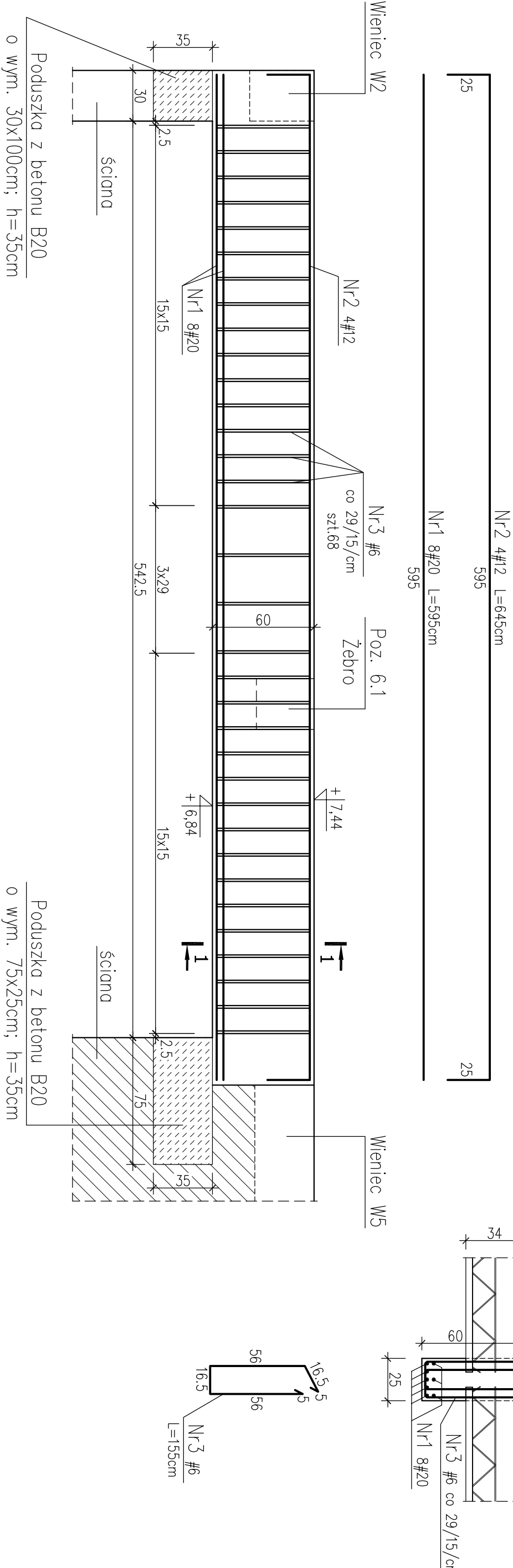


Poz. 6.2 Podciąg nad biblioteką z czytelnią - szt. 1

1:25



BETON B25
STAL A-III (34GS) - #
A-0 (St0S-b) - Ø

UWAGI:

* WYMIARY W CENTYMETRACH

SZKOŁA PODSTAWOWA I PRZYSZKOLNA SALA SPORTOWA				
TOMASZOWICE - KOLONIA GMINA JASTKÓW				
Inwestor	GMINA JASTKÓW			
Tytuł rysunku	Poz. 6.2 Podciąg nad biblioteką z czytelnią			
Faza projektu	PROJEKT WYKONAWCZY	Branża	KONSTRUKCJA	
PROJEKTANT	mgr inż. Tadeusz Lato	Nr upr. 240/Lb/87		
OPRACOWANIE	mgr inż. Sławomir Sobieszek			
WERYFIKACJA	mgr inż. Hanna Lato	Nr upr. 1569/Lb/91		
Skala	Data	Nr rysunku		
1:25	01.2008			
AUTORSKA PRACOWNIA ARCHITEKTURY I URBANISTYKI				
ANNA JULIARENTELEJSZ 20-809 LUBLIN ul. ALEJA RÓŻ 8				
8				